

2024年度



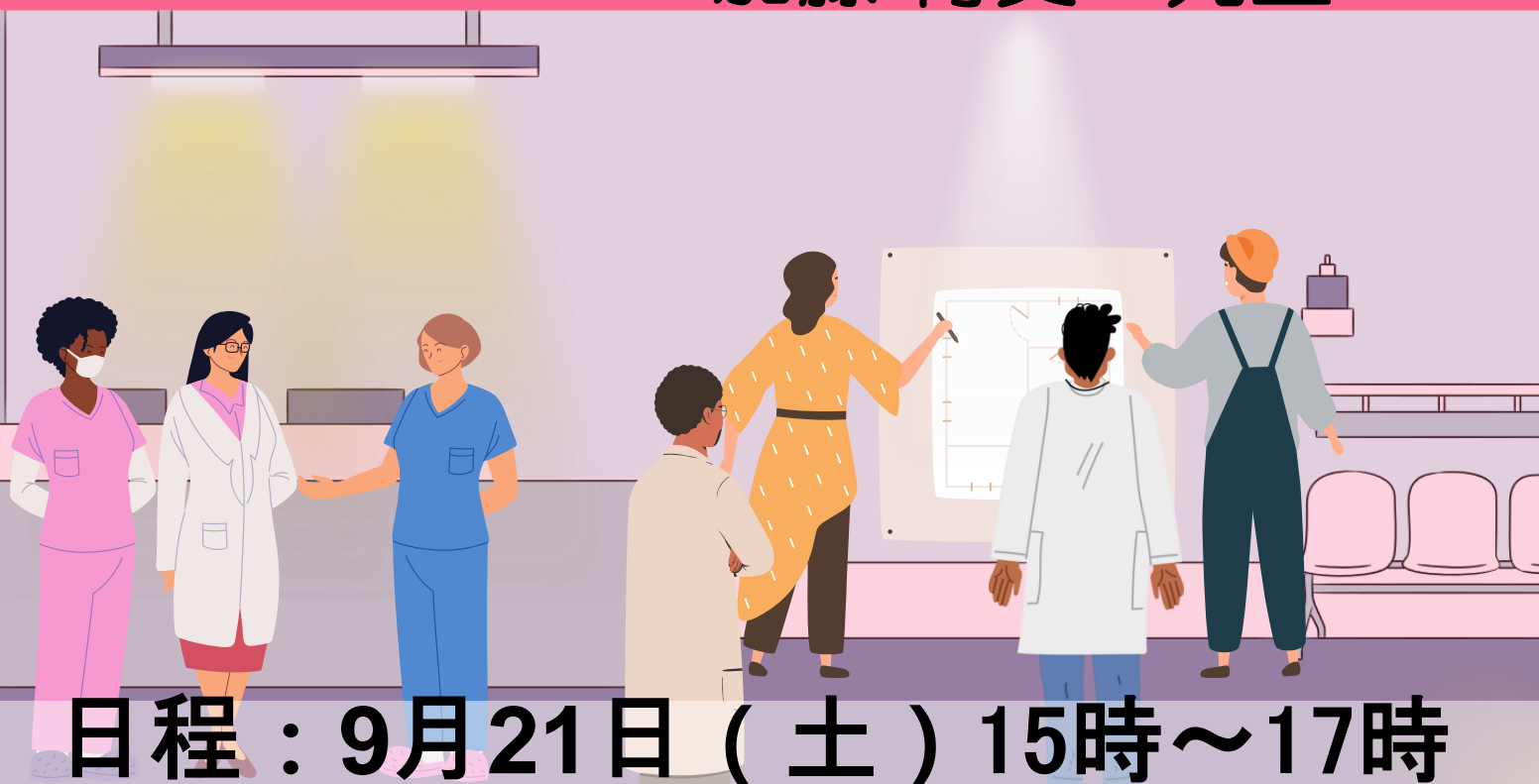
一般社団法人  
大阪府臨床工学技士会  
Osaka Association of Clinical Engineering Technologists

# 医工連携基礎セミナー

## 医工連携の はじめの一步

- ニーズ探索から事業化, 市場までのプロセス -

講師：神戸大学医学部附属病院  
医療技術部 臨床工学部門  
加藤 博史 先生



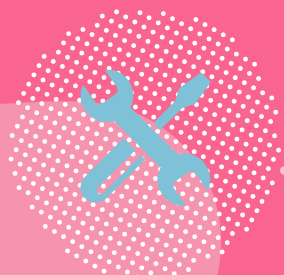
日程：9月21日（土）15時～17時

場所：QUINTBRIDGE 2F（クイントブリッジ）

ハイブリッド開催、VIEMOによるアーカイブ配信も行います

参加費 会員：無料、非会員：500円、学生：無料

参加登録 会員（シクミネットより） 非会員・学生（Peatixより）



[HTTPS://OSAKACE.COM/](https://osakace.com/)

2024年度

# 医工連携基礎セミナー

## 医工連携 の はじめの一步

### 講師からのメッセージ

「医療機器メーカーに改善や改良の提案をしたことはありませんか？」

医療機器の開発に必要なものは「情熱」「経験」「知識」「その他」です。日本臨床工学技士会「臨学産連携委員会調べ」では、計7回の医工連携アワードで100製品以上のエントリーがあり、すでに多くの臨床工学技士が取り組んでいます。また、医療機器等の開発補助金等も充実してきましたので、製品化につながる環境がさらに整いつつあります。

医工連携は、自分自身の成長につながるばかりでなく、キャリアモデルとしても有望です。本セミナーでは手軽に参加できる機会もご紹介いたしますので、お気軽にご参加ください。

お申し込みは、コチラから

【会員】

【非会員/学生】

### 参加方法

●参加費：会員無料、非会員500円、学生無料

●参加登録

①会員（シクミネットより登録）

②非会員・学生（Peatixより登録）

●アーカイブ配信：

10月7日から21日まで

セミナー終了後にURLをお送りします

●申し込み：

9月20日まで

●会場：

QUINTBRIDGE 2F（クイントブリッジ）



① シクミネット



② Peatix

